

The image shows the interior of a boat cabin. The ceiling is covered with a canopy featuring vertical stripes in shades of brown and beige. Below the canopy, there is an outdoor dining area with several tables and chairs. The chairs have light-colored, patterned upholstery. In the foreground, there is a large potted plant with white flowers. The background shows a view of green foliage and a bright light source, possibly the sun, creating a warm and inviting atmosphere.

**COQUELICOT**  
A BELMOND BOAT  
CHAMPAGNE

— ADDITIONAL TRAVEL INFORMATION —

## 00 追加旅行情報

### ご出発前に

#### 手荷物の制限と取り扱い

船内のスペースには限りがあります。

手荷物1点（ハンドバッグ、ガーメントバッグや旅行鞆）とスーツケース1点を超える荷物をお持ちの場合は、ご出発前に予約担当者へご連絡ください。できる限りご要望にお応えできるよう努めます。

#### パスポートとビザ

海外からお越しの場合は、ご旅行の滞在日から6か月以上の有効期限が残ったパスポートが必要です。これは大人・子供を問わず適用されます。

パスポートを期限切れ前に更新した場合に追加された有効期間は、必要な6か月に含まれない場合があります。

フランス入国にはパスポートの発行国によってビザが必要な場合があります。

ご出発前に旅行代理店または政府機関にご確認ください。

## 00 追加旅行情報

### お部屋について

#### 客室

「コクリコ」は2023年から就航。Humbert and Poyetが手がけたデザイン哲学は、シャンパーニュの真髄を捉えています。ニュートラルでアースカラーの地元産ファブリックや天然素材は、この地域の農業の伝統を称え、フルーツ模様の壁面、豪華絢爛な主寝室の専用バスルーム、そしてきらめくような仕上げは、この地が生み出すシャンパンへのオマージュとなっています。現代的な家具、アンティークの趣、地元ならではの装飾が融合し、時代を超越したフランスの洗練美を体現しています。

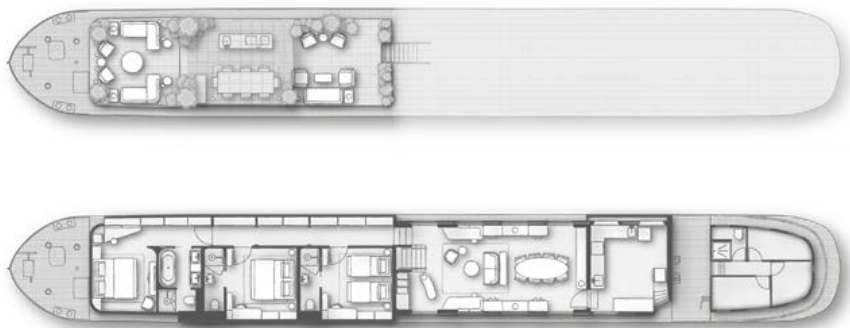
専用バスルーム付きの魅力的な客室3室、ゲストの好みに合わせて厳選されたシャンパンバーを備えた屋内サロン、ゆったりとした時間を過ごしたり、極上の食事を楽しんだり、きらめく会話を交わしたりできる広々とした屋外デッキを備えた「コクリコ」は、フランスでのゆったりとしたセーリングに新たな洗練の基準を打ち立てます。

#### 設備：

- キングサイズベッド（ご希望によりツインに変更可）
- 専用バスルーム  
独立型バスタブとウォークインシャワー1  
ウォークインシャワー2
- 姿見
- セーフティボックス
- ヘアドライヤー
- 220ボルト2ピンプラグ対応コンセント

## 00 追加旅行情報

### DECK PLANS



#### Deck 2

主寝室：20m<sup>2</sup> / 215ft<sup>2</sup>

キングサイズベッドまたはツインベッド

独立型バスタブ&ウォークインシャワー：5.3m<sup>2</sup> (57ft<sup>2</sup>)

客室1 & 2：12.6m<sup>2</sup> / 135ft<sup>2</sup>

キングサイズベッドまたはツインベッド

ウォークインシャワー：2.6m<sup>2</sup> (28ft<sup>2</sup>)

## 00 追加旅行情報

### 客室アメニティ

クルーズ中は快適にお過ごしいただけるよう、スリッパ、バスローブ、ミネラルウォーターなど、必要なものはすべてご用意しております。もし何かお忘れのものがございましたら、ガイドまでお申し付けください。

### 船内施設

#### Lower Deck:

- 専用バスルーム付きの広々としたダブルルーム3室
- ダイニングエリア
- 特別なシャンパンバーを備えた屋内サロン

#### Upper Deck:

- ラウンジ2室
- 日陰のダイニングエリア：オープンキッチンとダイニングテーブル（8名様用）

デッキは「コクリコ」の最大の魅力です。2つのラウンジ、オープンキッチン、日陰のダイニングエリアなど、くつろぎながら刻々と変化する景色を楽しむための空間が充実しています。アンティークの照明や象徴的な家具が、時代を超越した風格を醸し出す空間を演出しています。

### Cabins:

定員： 乗客6、乗務員5

デッキ： 2

客室： 3

専用チャーターとして承ります

## 00 追加旅行情報

### 船内での生活

#### 無料郵便サービス

ラウンジのデスクに郵便物を置いておくと、乗務員が次の機会に投函します。

#### 乗務員

専門的な訓練を受けた、多くの場合多言語対応可能な乗務員が、ご到着の瞬間から心ゆくまでおもてなしいたします。

クルーズの同行者は以下の通りです：

- Captain（キャプテン）：航行と安全管理
- Chef（シェフ）：船内料理とピクニックの準備
- Two Hosts（ホスト2名）：日程全体の快適性を担当
- Guide（ガイド）：地域のブドウ畑、名所、アクティビティ、文化に関する案内
- Deck-hand（デッキハンド）：船体外部のメンテナンス

#### 服装

船内はリラックスした雰囲気です。

デッキではフラットまたはローヒールの靴をお勧めします。夕食はスマートカジュアル（開襟シャツやブラウスなど）が適切です。フォーマルウェアは不要です。春と秋は肌寒い場合があるため、セーターと軽いレインコートをお持ちください。

#### 電気

220ボルト、2ピンプラグ対応。変換プラグはご要望に応じて貸し出しています。

#### 緊急時の対応

緊急事態が発生した場合は、キャプテンおよび乗務員の指示に従ってください。

#### エクスカーション／寄港地観光

クルーズ中はガイドとともに各見どころを訪問します。一部はベルモンドの乗客限定で公開されている場所もあります。移動は空調付き車両を使用します。

## 00 追加旅行情報

クルーズをカスタマイズして、冒険をさらに充実させましょう。以下は、お客様のご要望に合わせて手配可能なオーダーメイドのアクティビティの一部です。別途料金がかかる場合がありますので、詳細はガイドにお尋ねください。

**BICYCLES**（自転車）：緑豊かな田園地帯へサイクリング。地図をご用意します。ご不明な点は乗務員にお気軽にお尋ねください。

**BOULES**（球戯）：フランスで人気のスポーツに挑戦してみませんか？船内にはセットを常備しています。曳舟道沿いで乗務員と対戦してみませんか？

**GOLF**（ゴルフ）：素晴らしいゴルフコースの近くを通る場合は、ガイドがラウンドの手配をします。クラブはクラブハウスでレンタル、またはご自身のものをお持ちください。

**HORSE RIDING**（乗馬）：馬に乗ってこの地域を探索しましょう。ガイドが馬の手配をいたしますので、木漏れ日が降り注ぐ美しい景色の中を、ガイド付きトレッキングでお楽しみください。

**HOT-AIR BALLOONING**（熱気球）：シャンパーニュ地方の有名なブドウ畑と中世の村々の上空を、息を呑むような絶景を、上空からご堪能ください。4名様から承ります。

### MAISON RUINART EXCLUSIVE 'BEHIND THE SCENES'

**EXPERIENCE**（メゾン・ルイナール「舞台裏」）：世界最古のシャンパンハウス、メゾン・ルイナールの歴史あるタイシー畑への特別なアクセスをお楽しみください。

1729年、ランスで創業したルイナールの歴史ある畑で、メゾン・ルイナールの先駆的なブドウ栽培と森林管理を組み合わせたプロジェクトについて学び、メゾン・アンバサダーによるルイナールを代表するキュヴェのテクニカルテイasting後、船に戻り、極上の5コースランチをご堪能ください。

## 00 追加旅行情報

### チップ

お客様のご判断に委ねられており、料金には含まれておりません。

### 美容院

ご希望の場合、ガイドが近隣の町で予約を手配します。

### 洗濯

ランドリーサービスはご提供しておりませんが、少量の洗濯は対応可能です。

### 医療施設

医療が必要な場合は、昼夜を問わず乗務員にご連絡ください。

### 携帯電話

他の乗客へのご配慮をお願いします。緊急時には船内の電話をご利用いただけます。

## 00 追加旅行情報

### 国際電話の国番号

米国	00 1
英国	00 44
ドイツ	00 49
イタリア	00 39
日本	00 81
ロシア	00 7
スイス	00 41

## 00 追加旅行情報

### 船内でのお食事

旅はデッキでのウェルカムシャンパンレセプションから始まります。ランチとディナーには、フランス各地のワインが添えられます。また、紅茶、コーヒー、ソフトドリンク、アルコール類は終日無料でご利用いただけます。お飲み物をご希望の際は、ホストにお申し付けいただくか、バーでご自由にお召し上がりください。

船内でのターブルドットは料金に含まれています。コンチネンタルブレックファスト、ランチ、ディナーは、ダイニングルームまたは天候が良ければサンデッキでお楽しみいただけます。温かい朝食をご希望の場合は、お気軽にお申し付けください。毎日のメニューには、シェフが考案したオリジナルレシピと、その地域の特産品が盛り込まれています。ご到着の際には、シェフがお客様のお食事のご希望をお伺いいたします。

お食事時間は寄港地観光に合わせて変更になる場合がありますが、一般的には以下の通りとなります。

朝食：08:00-10:00

昼食：12:00-14:00

夕食：19:30以降

特別な食事制限がある場合は、事前にご連絡ください。必要な食材をご用意いたします。

なお、厳格な宗教上の戒律を遵守する必要がある食事については、ご用意できませんのでご了承ください。

### 船外でのお食事

フランスならではの魅力として、クルーズルート沿いには数多くの素晴らしいレストランがあります。寄港地でのお食事をご希望の場合は、できるだけ早めにガイドに予約をご依頼ください。

ミシュランの星を獲得しているレストランは、かなり前から予約が埋まってしまいう傾向がありますので、お早めにご依頼いただく必要があります。レストランでの食事代はお客様のご負担となります。

## 00 追加旅行情報

### 安全とセキュリティ

ご到着時に、船長がライフジャケットの設置場所や集合場所など、安全と緊急時の手順についてご説明いたします。ご不明な点は乗務員にお気軽にお尋ねください。

### 喫煙

屋外デッキでのみお楽しみください。（他の乗客へのご配慮をお忘れなく）。安全上の理由により、屋内での喫煙は電子タバコも含めて一切禁止されています。

### 傘

ご希望の場合は乗務員にお申し出ください。

### 貴重品

全客室にセーフティボックスを完備しています。

### モーニングコール

早朝出発の場合や、水面から昇る朝日をご覧になりたい場合は、前日の夜にガイドにモーニングコールをご依頼ください。