

EASTERN & ORIENTAL EXPRESS



有名なイースタン&オリエンタル・エクスプレスが線路に戻り、マレーシアの素晴らしさを満喫する新しい旅に出発します。

冒険、自然、食、芸術が融合した旅で、悠久の耽美な世界へと足を踏み入れてください。マレーシアの真髄に迫る3泊の新ルートを経験してください。

シンガポールから北上し、ペナンやランカウイなど、息をのむような美しさに出会えます。文化に魅了され、地元の味を堪能し、最高のマレーシアの芸術とデザインを鑑賞してください。

変化の旅に身を投じ、想像を超える地平線を体験してください。

LIFE ON BOARD

CABINS

車内には、プルマン、ステイト、プレジデンシャル・スイートを含む、美しく改装された15両の客車があります。プルマン、ステイトの各客室には、上下二段の寝台を備え、プレジデンシャル・スイートには2つのシングルベッドを床置きで備えています。

チェリー材とニレ材の羽目板、装飾的な寄木細工、上質なファブリックにより、温かみのある雰囲気が漂います。全客室にエアコン、シャワー、バスルームを完備しています。

プレジデンシャル・スイートには無料のミニ・バーがあり、旅の始まりと終わりには専用車送迎をお楽しみいただけます。

日中は、寝台とシングルベッドが座席になり、刻々と変化する素晴らしい外の景色を眺めることができます。

EASTERN & ORIENTAL EXPRESS



DINING

イースタン&オリエンタル・エクスプレスでは、伝統的なプラナカン料理をモダンにアレンジしたメニューで、ユニークなダイニングをお楽しみいただけます。伝統的なプラナカン料理は、マレーシア半島から持続可能な方法で調達された新鮮な地元食材を使い、シェフのモダンなアレンジで提供されます。

列車はマレー半島を縦断し、プラナカン文化と料理が古くから定着している地域を通過します。この地域の文化の多様性に敬意を表しながら、この料理のユニークな味わいと食材をご紹介します。

OBSERVATION CAR

列車の最後尾に位置し、専用のバーを備えたこの場所は、カクテルを楽しんだり、エスケープを体験したりするのに最適な場所です。オブザベーション・カーは、エレガントでゆったりとしたインテリアに、ナチュラルな籐のディテールとポップな色使いで冒険心をくすぐります。屋外の展望エリアもあり、パノラマの景色や息をのむような夕日を楽しむことができます。



PIANO BAR

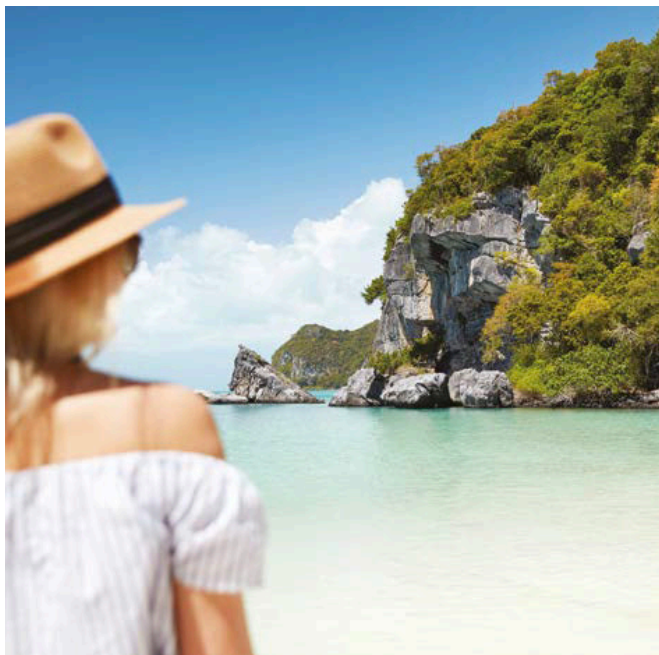
列車の中央に位置するのが、社交の中心であるピアノ・バーです。ピアノ・バーのデザインは、マレーシアや東南アジアで見られるタイガーオーキッドの花の鮮やかな黄色にインスパイアされています。

夜の列車内は、アーティストたちの華やかなステージとなります。音楽と活気あふれるエンターテインメントが楽しめるバー・カーで、魅惑的な社交シーンをお楽しみください。南洋ジャズ、マレーシアの由緒ある旋律、西洋音楽の要素を組み合わせたコンテンポラリーなパフォーマーたちの演奏をお楽しみください。

DRESS CODE

車内はリラックスした上品な雰囲気です。長旅をされるお客様や、様々な地域からお越しになるお客様の多様な服装のご要望にお応えし、いつでも快適にお過ごしいただけるよう配慮しています。日中は、列車内を移動したり、エクスカーションに参加したりする際に、リラックスして快適にお過ごしいただける服装をお勧めします。観光には薄手の綿の服をお勧めします。宗教的な場所を訪れる際は、現地の文化を尊重し、適切な服装をお願いします。夜間は、控えめなエレガンスを感じさせるスマートカジュアルな服装をお勧めします。ジーンズやトレーナーはご遠慮ください。

EASTERN & ORIENTAL EXPRESS



THE JOURNEY

シンガポールから3泊のルートで東南アジアを満喫してください。最初の旅程はクアラルンプールからペナン、ランカウイへ、2番目の旅程はマレーシアのジャングルの中心を通り、ペナンへ向かいます。

これらの旅程では、マレーシアの素晴らしい観光地を訪問することができます。文化、自然、冒険、食、芸術のすべてが、列車から一歩踏み出せば体験できます。海洋公園でのシュノーケリング、プライベート・ビーチでのリラックス、ウェルネス・アクティビティ、地元の料理人やペナンの有名アーティストとの出会いなど、さまざまな体験ができます。

CLASSIC JOURNEYS

ESSENCE OF MALAYSIA

エッセンス・オブ・マレーシア - 3泊

(11月、12月、2月)

シンガポール → クアラルンプール → ランカウイ → バターワース → ジョホール → シンガポール

HIGHLIGHTS:

- ランカウイ島最高のシュノーケリングスポットへのクルーズ
(パヤール海洋公園)

- A TOUR TO PENANG ISLAND WITH CHOICE OF EXCURSIONS WILD MALAYSIA

ワイルド・マレーシア - 3泊

(3月~10月)

シンガポール → ジェマス → タマンヌガラ → クアラルンプール → ペナン → ジョホール → シンガポール

この旅は、マレーシアの緑豊かなジャングルを東部線で旅します。

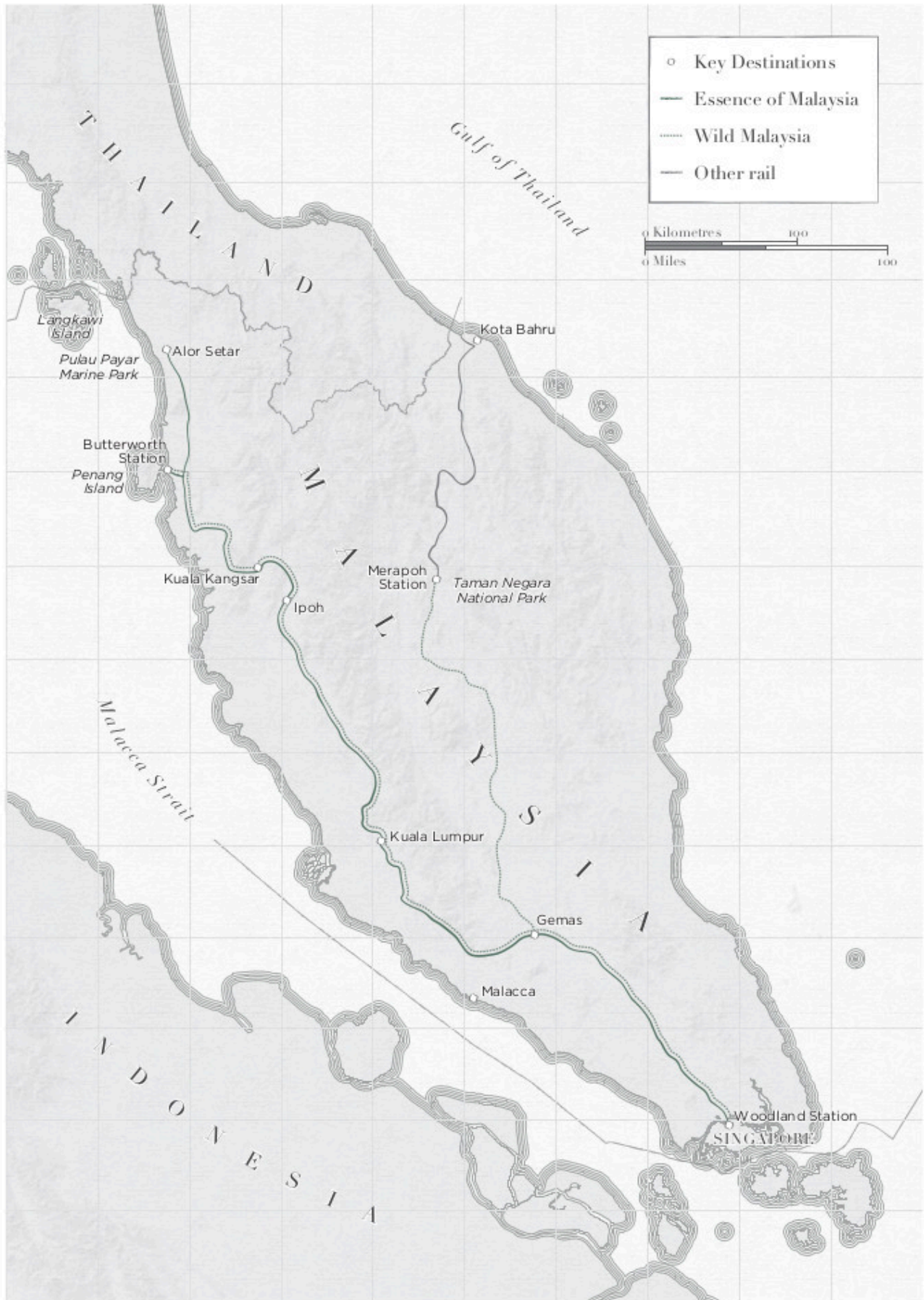
HIGHLIGHTS:

- タマンヌガラ国立公園での探検と発見の旅
- ペナン島で選べるエクスカージョン

WHAT'S INCLUDED

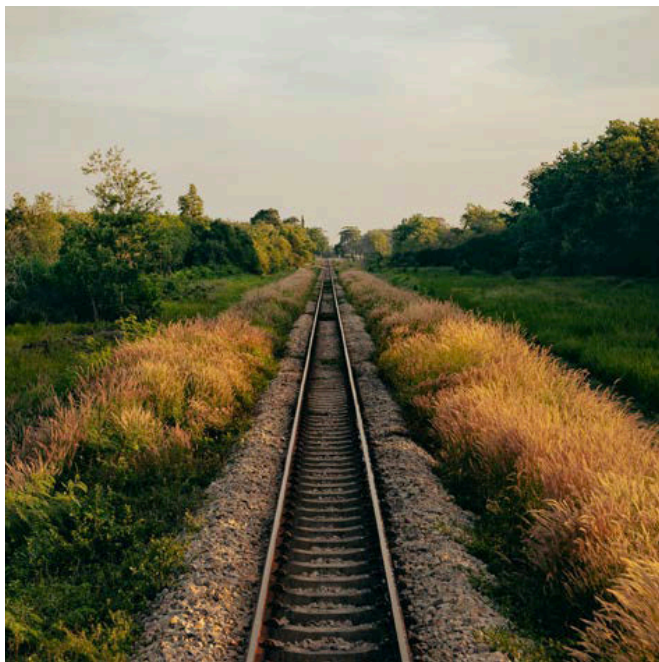
- 全てのテーブル・ドット
- エクスカージョン
- 飲み物 プルマン&ステイト各客室
ワイン、スピリッツ、ビール、ソフトドリンクのセレクト
- 飲み物 プレジデンシャル・スイート
シャンパン、ワイン、スピリッツ、ビール、ソフトドリンクのセレクト、ミニ・バー
- チェックイン施設から列車までの送迎
- 宿泊ホテルからチェックイン会場までの送迎
(プレジデンシャル・スイートのみ)
- シンガポール到着時の送迎
(プレジデンシャル・スイートのみ)

EASTERN & ORIENTAL EXPRESS



Routes shown are for guidance only and are subject to change

EASTERN & ORIENTAL EXPRESS



SIGHTSEEINGS AND EXCURSIONS

すべての観光とエクスカーションには、専門ガイドが付き添い、ここでしかできない体験が盛りだくさんです。

PENANG

PERANAKAN TASTE DISCOVERY :

ペナン島に到着したら、地元の家庭料理をお楽しみください。ベスパで地元のスパイス・ショップや伝統的な食品店を訪れ、料理教室で使うハーブや野菜を購入します。その後、地元のティー・ハウスに行き、ホストと一緒に伝統的な茶葉を試飲します。プラナカン・スナックと一緒に楽しみください。

ペナン・ヒルの植物園を訪れ、古民家へ。海峡を見渡す絶景を楽しみながら、プラナカンの郷土料理に挑戦しましょう。

ARTISTIC PENANG :

アートを通してジョージ・タウン旧市街を訪ねましょう。地元のアートの専門家と一緒に、1世紀以上もの間、時代を超越した邸宅ブルーマンションに立ち寄ります。ペナンの絵のように美しい通りを進み、ペナン島で最も美しいと言われる観音寺とスリ・マハ・マリアンマン寺院へ向かいます。

次の目的地は、Teo Chew Opera (or Chaozhou opera) And Puppet House (潮州オペラ・人形劇劇場)。ここには、引退した潮州オペラ女優の物語と、彼女の潮州文化への情熱が凝縮されています。

ジョージ・タウンにあるベター・ザン・ブラウスの創設者カン・ペイ・シャーンとアーティストのトーマス・パウエルの共同アトリエへ招待を受けて、シャンパンを楽しみましょう。

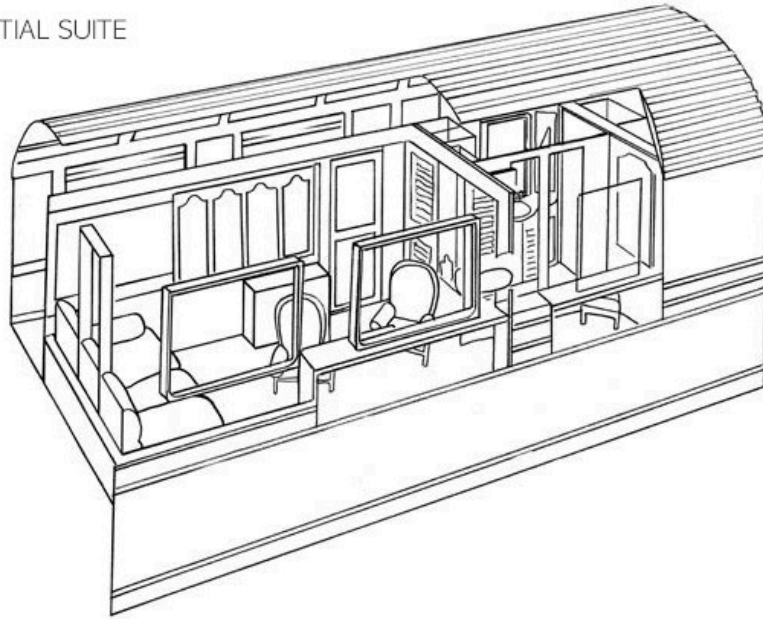
AT LEISURE IN GEORGETOWN :

ご自分のペースでペナンを散策してください。地元の専門家の案内で、ジョージ・タウンの伝統的なお店や素晴らしい観光スポットを訪れます。絵のように美しいジョージ・タウンの通りを、伝統的なトライショー（三輪自動車）で進みます。マレーシアで最も多様性に富んだ都市のひとつで、ペナンの多文化な情景の豊かさに触れてください。

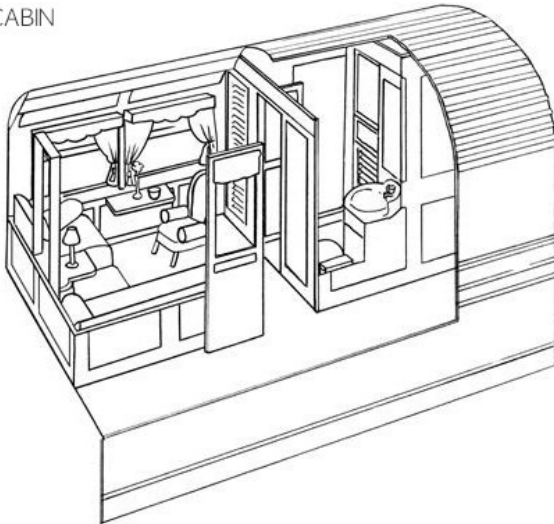
EASTERN & ORIENTAL EXPRESS

CABIN PLANS

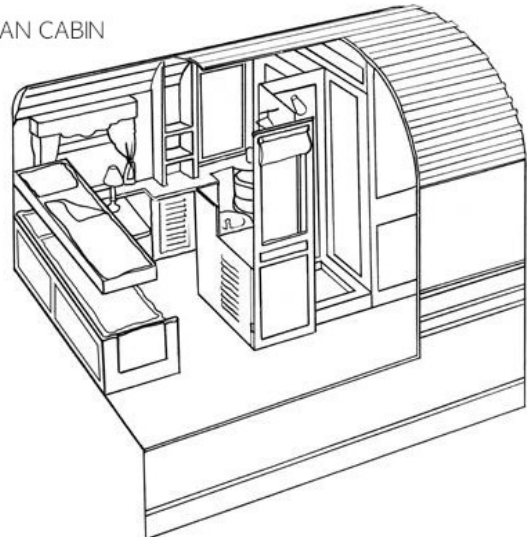
PRESIDENTIAL SUITE



STATE CABIN



PULLMAN CABIN



TYPICAL CAPACITY	
Maximum number of guests	64
TRAIN CONFIGURATION	
Restaurant Cars	2
OBSERVATION CAR & BAR	1
PIANO BAR CAR	1

CABINS	32
Presidential Suite (twin beds)	2
State Cabin (twin beds)	20
Pullman (upper & lower berths)	10